

Anlaufstellen für Fragen rund um die psychische Gesundheit

von Kindern, Jugendlichen und Eltern in Bremerhaven



Website & Kontaktdaten

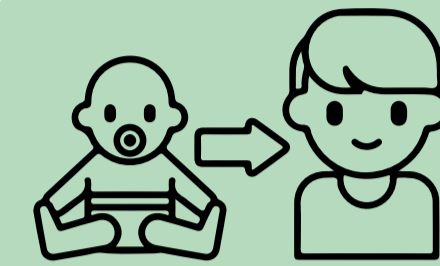


Regionale Fachkräfte für psychische Gesundheit von Kindern und Jugendlichen



Allgemeine Infoseiten

- PsychNavi
- familiennetz bremen
- mein Kompass



Hilfe bei Erziehungsfragen

- Allgemeiner Sozialer Dienst
- Beratungsstelle für Kinder, Jugendliche und Familien
- mitKids
- Familienzentren Bremerhaven



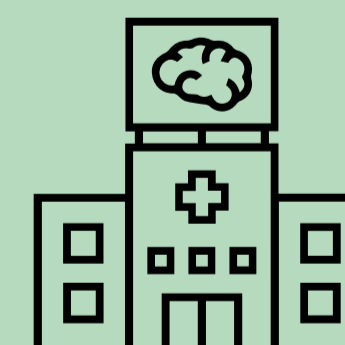
Lebens- und Krisenberatung

- pro familia
- ANKER – für Familien in seelischer Not
- Evangelisches Beratungszentrum
- Familienrat



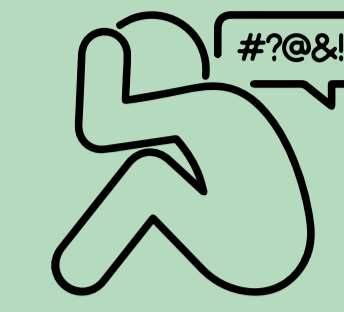
Geflüchtete Menschen

- Refugio Bremerhaven
- Jugendmigrationsdienst Bremerhaven



Therapeutische Hilfen

- Institutsambulanz der Arche Klinik
- niedergelassene Kinder- und Jugendlichenpsychotherapeut:innen
- Beratungsstelle für Kinder, Jugendliche und Familien
- Sozialpsychiatrische Praxis
- Famos
- Kidstime



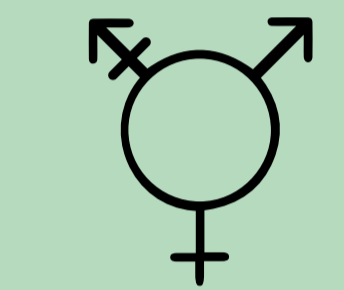
Hilfe bei Gewalterfahrung

- IJB – Initiative Jugendhilfe Bremerhaven
- Weisser Ring
- Kinderschutzbund



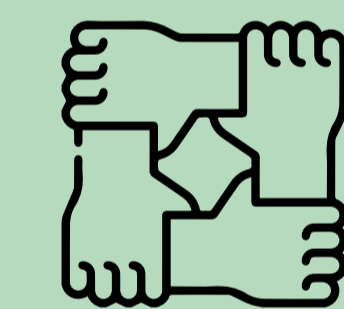
Suchthilfe

- AWO Suchtberatungszentrum
- FreD – Suchthilfe für erstaußfällige Jugendliche



Geschlechtsidentität und sexuelle Orientierung

- Rat&Tat-Zentrum für queeres Leben
- Trans*Recht Bremen



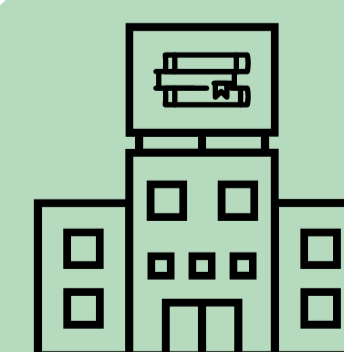
Selbsthilfe

- Krisenchat
- Nummer gegen Kummer (116111)
- Krisenkompass
- Netzwerk Selbsthilfe / junge Selbsthilfe



Tod und Trauer

- HOMBRE Hospizmodell e. V.
- Evangelisches Beratungszentrum
- AGUS – Angehörige um Suizid
- da-sein.de
- Trauerland



Schulische Beratung

- Diskriminierungsschutz und Beratung für Schüler:innen (DiBS)
- Regionales Beratungs- und Unterstützungszentrum (ReBUZ)